

## Métiers du Transport

100% productif avec les nouvelles technologies

### Euro Channel Logistics optimise son activité

Suivi des commandes, réduction des kilomètres effectués par les camions, optimisation du temps de conduite : le retour sur investissement des solutions mises en place est facile à mesurer.

Bruno Béliard, créateur et dirigeant d'Euro Channel Logistics, est attentif aux gains apportés par les nouvelles technologies. 85% de son activité est constituée par des prestations de transport. C'est tout naturellement qu'il a cherché à optimiser la gestion de ses camions. Rapidement après la création de son entreprise, il a recherché un logiciel adapté à son activité, mais aussi à son budget de jeune entreprise. MasterTrans a été sa solution. Ce logiciel est disponible en location, c'est à dire que l'investissement initial est réduit au maximum. Le chef d'entreprise précise : « Après avoir investi 8000€ pour la mise en place du logiciel (paramétrage et formation), je loue le système pour 150€ par mois et par poste » La formation constitue l'essentiel des coûts de démarrage. Le logiciel MasterTrans apporte trois fonctionnalités principales : l'intégration, l'exploitation et le suivi

commercial des commandes.

permet d'optimiser la flotte de camions. MasterTrans intègre toute la gestion commerciale, du devis à la facturation. Ce logiciel gère aussi le suivi des règlements, une gestion des achats de sous-traitance et un module statistique.

### Un suivi commercial complet

Le principal gain apporté à EuroChannel logistics est sur le suivi : « Ce logiciel nous permet d'avoir un historique complet de notre activité avec nos clients. La traçabilité complète nous permet un réel suivi des commandes ».

Pour suivre ses véhicules, Bruno Béliard envisage d'équiper ses camions de MoveBox. Ces boîtiers GPS autonomes vont lui permettre d'avoir en permanence des informations sur la position de ses camions.

Grâce à cela, il va pouvoir fournir un service complet à ses clients.

Pour aider ses chauffeurs, le chef d'entreprise imprime des plans d'accès aux sites de livraison. Le logiciel Autoroute Express de Microsoft lui permet

de trouver toute adresse de livraison dans l'Europe entière. C'est particulièrement la possibilité d'identifier parfaitement les lieux de livraison en Grande-Bretagne qui l'a séduit.

### Rentabilité évidente

Les chauffeurs reçoivent à chaque départ les plans à différentes échelles de leur destination : « Quand un de mes chauffeurs rate un créneau de livraison, il risque d'être

## Sommaire



### → Témoignage :

Euro Channel Logistics met en place les technologies rentables pour son activité de transport et d'entrepôtage.

### → Les solutions transports :

Sécurité, suivi, traçabilité, mobilité, économie, les nouvelles technologies au service de votre entreprise.

### → Glossaire :

GPRS ? GSM ? GPS ? UMTS ? PDA ?

### → Et demain :

Les étiquettes radio-fréquences (RFID) : un passage obligé ?

### → Contacts :

Conseils et accompagnement par le CRITT TL, les CCI, LSN et le PNEE.

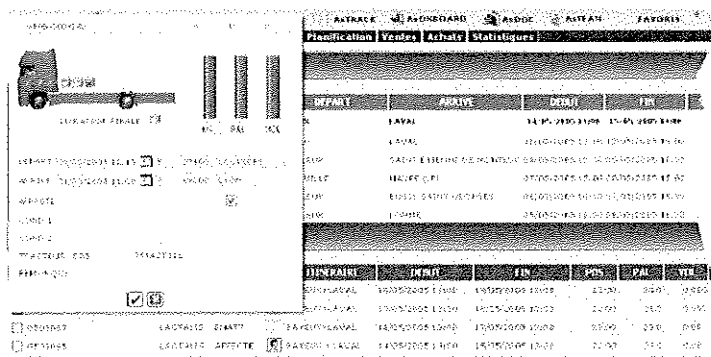
immobilisé pendant 24h. Cela me coûte 500€. La question de la rentabilité ne se pose même pas. »

L'activité de stockage et préparation de commande ne représentent que 15% de l'activité de l'entreprise, mais Euro Channel logistics s'est quand même doté d'équipements performants.

La gestion des entrées et des sorties de stocks nécessite une rigueur très importante, et donc une charge de travail non négligeable. La gestion des références et numéros de série des produits génère des quantités de données trop importantes pour être gérées à la main. Le pistolet code-barres s'est imposé comme la solution à cette problématique.

Le lecteur utilisé communique avec le logiciel de gestion de stock. A tout moment, le client peut connaître les produits en stock, en prenant en compte immédiatement les dernières entrées/sorties.

Loin de voir le côté gadget de l'Internet et l'information, Euro Channel Logistics a mis en place et utilise tout ce qui est vraiment intéressant pour son activité. Intéressant, mais surtout ... générateur d'économie.



commercial des commandes.

L'intégration des commandes permet de prendre en compte rapidement les demandes :

- des clients en intégrant les EDI des clients,
- en dupliquant une précédente commande,
- ou en gérant des commandes récurrentes.

Les commandes sont ensuite traitées par l'exploitation. La gestion du planning assisté